

Woche vom
13.04.2026 - 19.04.2026
Tagesmenü

HOFMANN^S

M
O

D
I

M
I

D
O



Fischstäbchen

paniert und vorgebacken



Rahmspinat



Kartoffelpüree


A1 D G

F
R



Spätzle-Pfanne

mit Karotten, Broccoli und Käsegarnitur


A1 C G

Woche vom
13.04.2026 - 19.04.2026
Vegetarisch

HOFMANN^S

M
O

D
I

M
I

D
O

F
R



Vegetarische Röllchen
gefüllt mit Frischkäse



Salzkartoffeln



Rahmspinat

  
A1 C G

M
O



Kartäuser Klöße "Arme Ritter"

Hefengebäck in Pflanzenfett ausgebacken

  
A1 C G



Vanillesoße

D
I



Italienische Steinofenpizza "Margherita"

Das Original aus Italien: knusprig dünner Boden belegt mit einer Tomatensoße und Mozzarella, verfeinert mit Oregano.

  
A1 G

M
I



Geflügel-Currywurst

geschnitten, in fruchtiger Tomatensoße mit Curry abgeschmeckt


L



Pommes frites

D
O



Puten-Cevapcici

gebratene Geflügelhackfleischröllchen

 
L



Tomatensoße



Djuvec-Reis

F
R



Gemüsemaultaschen-Auflauf

geschnittene Maultaschen mit Broccoli, Karotten, Blumenkohl und Tomaten, überbacken mit Käse

  
A1 C G L

Woche vom
20.04.2026 - 26.04.2026
Vegetarisch

HOFMANN^S

M
O

D
I

M
I

Gemüseschnitzel

veganes Schnitzel aus Karotten, Blumenkohl, Erbsen, Mais und Kartoffeln

  
A1 A3



Pommes frites

D
O

Vegetarische Röllchen

gefüllt mit Frischkäse

  
A1 C GL



Djuvec-Reis



Tomatensoße

F
R

M
O



Geflügelfleischkäse

gebacken, im Fond



**Béchamel-
kartoffeln**



**BIO Maisgemüse
"naturell"**



D
I



Rote Linsen-Lasagne

Nudelteigplatten mit fruchtiger Tomatensoße, roten Linsen, Karotten und Lauch, überbacken mit Käse



M
I



Gabelspaghetti



Geflügelbolognese



D
O

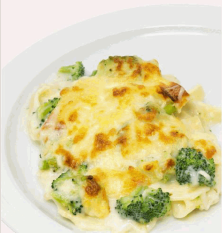


Kartoffeleintopf

mit Karotten, Lauch und Zwiebeln



F
R



Broccoli-Nudelaufbau

mit Käse überbacken



Woche vom
27.04.2026 - 03.05.2026
Vegetarisch

HOFMANN^S

M
O



Gemüseschnitzel

veganes Schnitzel aus Karotten, Blumenkohl, Erbsen, Mais und Kartoffeln

  
A1 A3 G



Béchamel-
kartoffeln



BIO Maisgemüse
"naturell"*

D
I

M
I



Gabelspaghetti

 
A1 C



Fruchtige
Tomatensoße

D
O

F
R